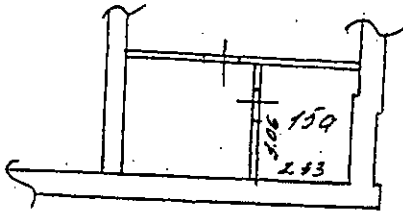


Позтажный план
строения лит. "12"
г. Владимир ул. Кашинина
д. № 6 кв. _____ уч. _____

КОПИЯ

План "12А" этажа

На рассмотрение на переоборудование
комн. 159
(литера, квартира, комната)
разрешение не предъявлено
Дата 21.04.09 Подпись Иванов



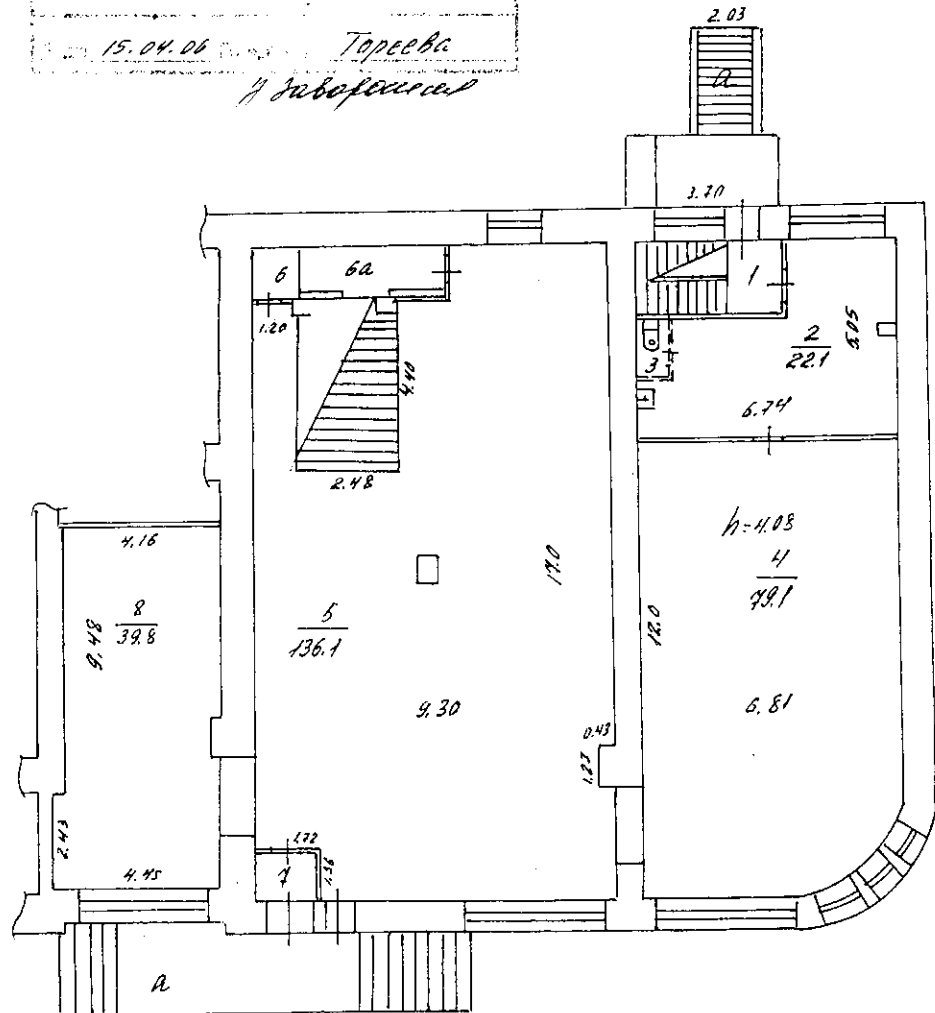
Масштаб 1:200

Составлено по данным
технической инвентаризации
документов
на 21.04.09
Филиал ФГУП
Ростовская
Служба
Инженерно-техническая
группа
(число, месяц, год)
Иванов
Иванов

Поэтажный план
 строения д.п.п. * д.
 г. Владимир Гагарина
 д.п. 1 кв. 3ч-к

План № 1 2 этаж

К. 2, 3, 4, 5, 6, 6а, 7, 8
 15.04.06 Тареева
 И. Захарович



Составлено по данным технической
инвентаризации по состоянию
на 23.03.2006г.

Масштаб 1:200

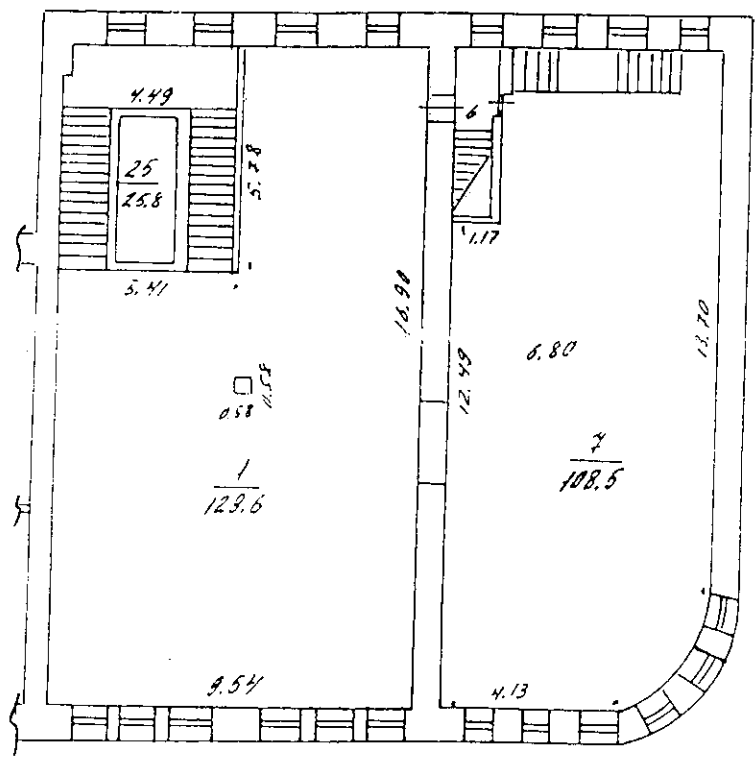
15 04 2006 г. Работа выполнена Тареева
 И. Захарович
 Подпись: И. Захарович
 Подпись: Тареева

Поэтажный план
 строения лит. «Д»
 г. Владимир ул. Гагарина
 д. № 1 кв. _____ уч.к. _____

План № 1/1 «этажа»

На основании _____
 № 6.7

 Дата 15.04.06 Москва Тореева
Золоторова



Составлено на данным техни-
ческой инвентаризации
на составленную на 23.03.06г.

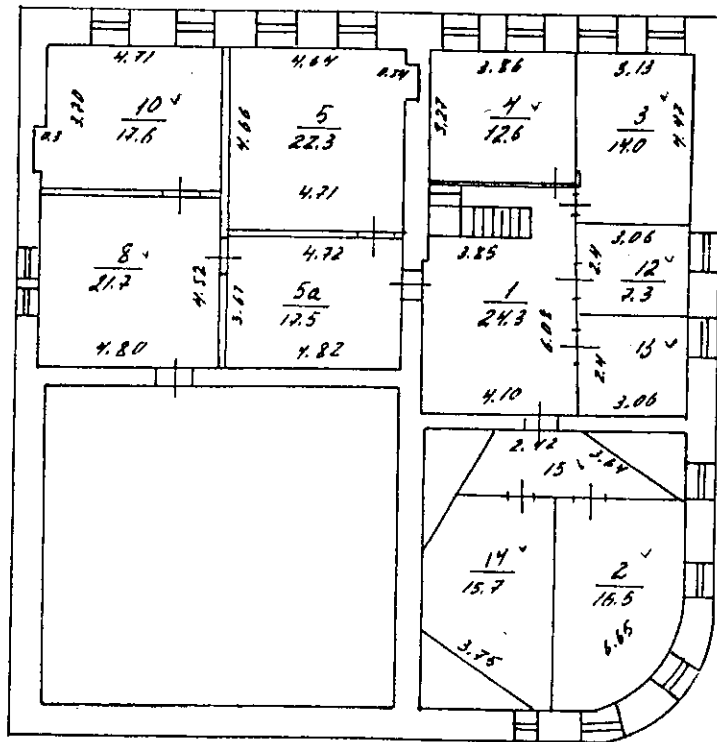
Масштаб 1:200

15 04 2006 г. Работу выполнил Тореева
 Проверил техник-контролер Золоторова
 Начальник бюро инвентаризации Золоторова

Поэтажный план
 строения № 4
 г. Владимир: Газарина
 д. № 1 кв. _____ уч-к _____

План, III этаж

На возведение для короборудования
 1, 2, 3, 4, 5, 5а, 14, 15
 (лифта, коридора, лестницы)
 разрешено в соответствии
 Дата 15.04.06 Подпись Тареева
 Я. М. Яковлев



Составлено по данным техни-
ческой инвентаризации

по состоянию на 23.03.06г

Масштаб 1:200

15.04.2006 г. Работу выполнил Тареева
 Проверил техник-контролер Я. М. Яковлев
 Начальник бюро инвентаризации Захаров

VI. Экспликация к плану строений

По Гагарина улице, дом № 1
Фрунзенский район

Дата записей	Литер по плану	Этаж, начиная с подвала и кончая мезонином	№№ квартир, торговых, складских и пр. помещений	№№ комнат, кухонь, коридоров и пр. помещений	Назначение помещения: жилое, контора, магазин, ванная, коридор, кухня и прочая	Площадь по внутреннему обмеру, кв. метров										Высота	
						торговое			общепит								разрешение на увеличение, переоборудование помещений
						общая полезная	основная	вспомогательная	основная	вспомогательная	основная	вспомогательная	основная	вспомогательная			
Д	подв.		34	коридор	13,4		13,4										
	I		1	лестн. клетка	31,7		31,7										
			2	склад	22,1	22,1											
			3	туалет	1,3		1,3									22,1	
			4	торговый зал	79,1	79,1										1,3	
			5	торговый зал	136,1	136,1										79,1	
			6	подсобное	2,1		2,1									136,1	
			6а	подсобное	7,1		7,1									2,1	
			7	тамбур	2,2		2,2									7,1	
			8	торговый зал	39,8	39,8										2,2	
																39,8	
	II		1	торговый зал	129,6	129,6											
			6	коридор	5,7		5,7										
			7	торговый зал	108,5	108,5										5,7	
			25	лестн. клетка	25,8		25,8									108,5	
	III		1	коридор	24,3		24,3										
			✓ 2	кабинет	16,5	16,5											
			3	кабинет	14,0	14,0										16,5	
			4	кабинет	12,6	12,6										14,0	
			5	кабинет	22,3	22,3										12,6	
			5а	коридор	17,5		17,5									22,3	
			✓ 8	кабинет	21,7	21,7										17,5	
			✓ 10	кабинет	17,6	17,6											
			12	кабинет	7,3	7,3											
			13	кабинет	7,3	7,3											
			✓ 14	кабинет	15,7	15,7											
			✓ 15	коридор	7,2		7,2									15,7	
																7,2	

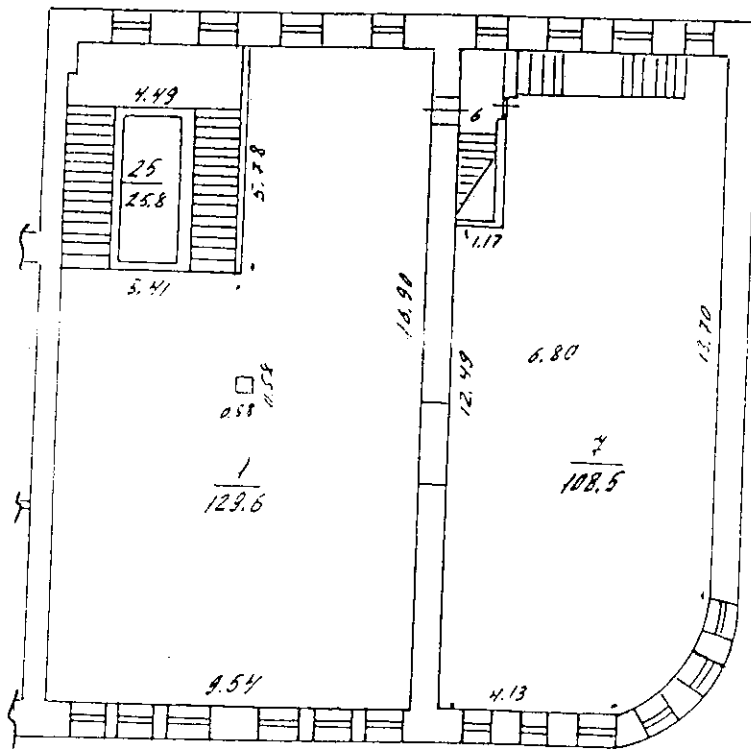
Или. Воробей
Дир. В. Воробей

Поэтажный план
 строения лит. «Д»
 г. Владимир ул. Сахарина
 д. № 1 кв. _____ уч.к. _____

План № // этажа

На основании _____
 № _____

 Дата 15.04.06 Москва Тореева
 / Голубовский



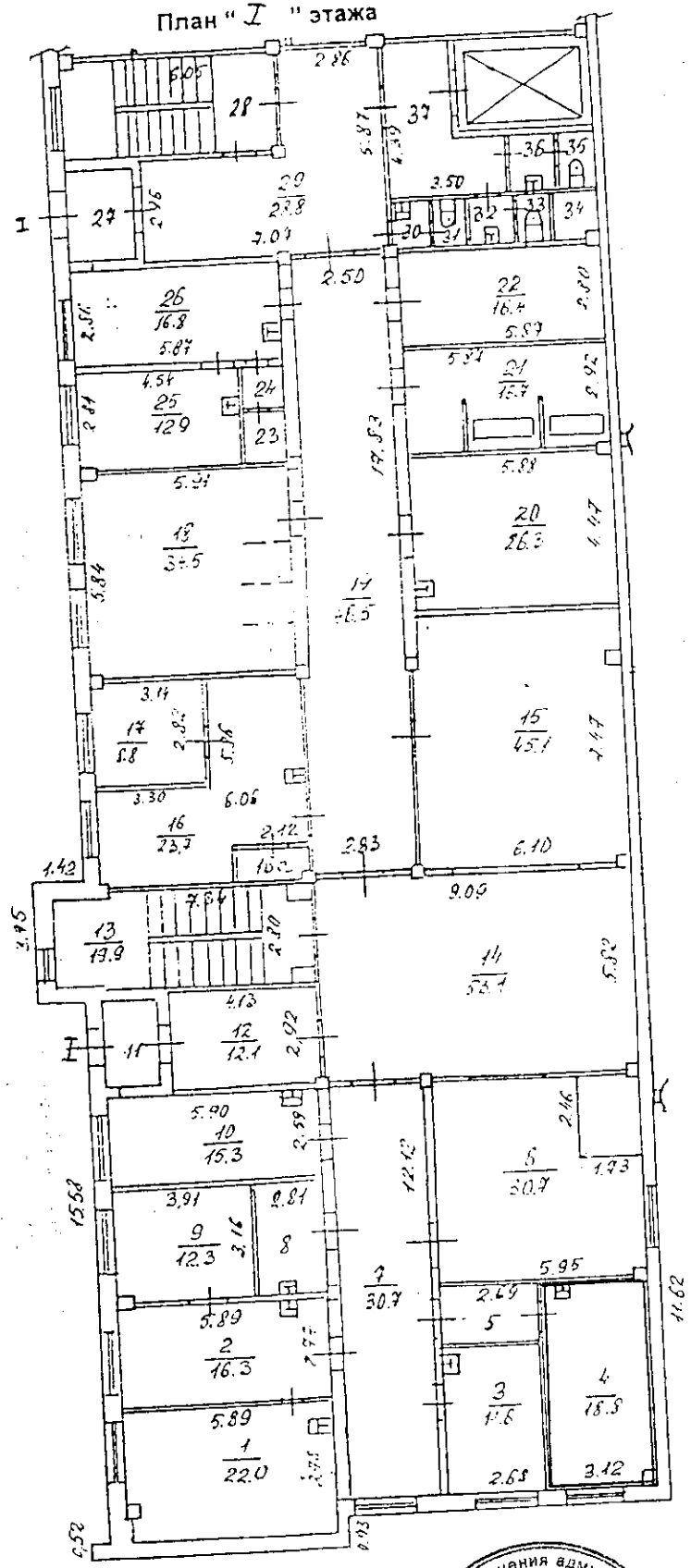
Составлено на данных техни-
ческой инвентаризации
по состоянию на 23.03.06г.

Масштаб 1:200

15 04 2006 г. Работу выполнил Тореева
 Проверил техник-контролер Голубовский
 Чанальное бюро инвентаризации Защурков

Поэтажный план
 строения лит. "Б4"
 г. Владимир ул. Тракторно-Ф
 д. № 43 кв. уч.

План "I" этажа



Масштаб 1:200

№ "23" _____ Работу выполнил Шуваев
 Руководитель группы _____ Самсонова Н.В.
 Начальник производственно-технического управления _____ Запруднова В.А.
 по г. Владимир

